

Anlässe für eine Beratung

- Wenn Sie sich bereits längere Zeit mit einem Problem beschäftigen, aber noch keine Lösung gefunden haben.
- Bei Paar-, Beziehungs- und Familienproblemen
- Wenn Sie Ängste und Zweifel quälen.
- Wenn Sie unter Streit, ungerechter Behandlung (Mobbing) oder Überlastung (Burn Out) leiden.
- Wenn Sie einen geliebten Menschen verloren haben oder sich trennen müssen.
- Wenn Sie auf der Suche nach einer beruflichen oder persönlichen Neuorientierung sind.
- Wenn Sinnfragen Sie beschäftigen.

Meine Angebote für Sie als Einzel- oder Seminarangebot

Der Themenschwerpunkt in meiner Arbeit ist der systemische Ansatz, eingebunden von *Ritualen* über europäische Grenzen hinaus. Durch diesen anderen „(Ein)Blick“ lassen sich Entwicklungsprozesse im System tiefer und umfassender verstehen.

Genogrammarbeit / Familienstellen

Im Erzählen Ihrer Familiengeschichte erstelle ich mit Ihnen gemeinsam eine graphische Darstellung Ihres Familiensystems mit allen Daten. Das Genogramm ermöglicht einen raschen Überblick über komplexe Familienstrukturen und deren Beziehungen der Mitglieder untereinander.

In einer Gruppe oder als Einzelarbeit stellen wir Ihr Familiensystem. In dieser Arbeit, kombiniert mit dem Genogramm zeigen sich Konflikte, Verstrickungen, Wiederholungen oft über Generationen, die den Einzelnen binden. Hier können Lösungsmöglichkeiten heilend auf das System und den Einzelnen wirken.

Barbara Nau Heilpraktikerin für Psychotherapie und

Psychologische Beraterin mit Schwerpunkt der Ressourcen- und lösungs- orientierten Therapie



Ausbildung + Netzwerk

6 Jahre Tätigkeit im psychiatrischen Fachbereich einer Rehabilitationseinrichtung.

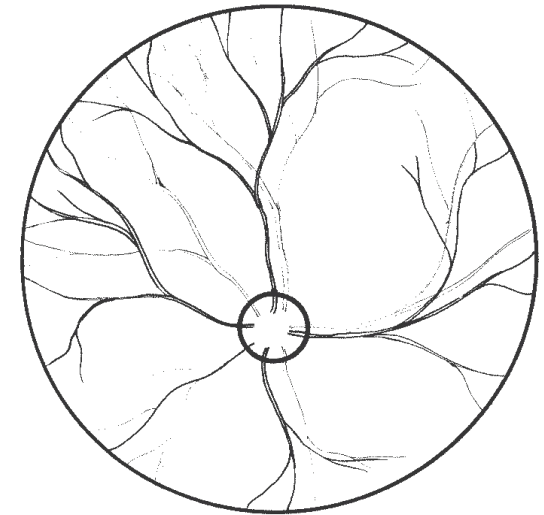
Fortbildungen in systemischer Therapie + Aufstellungsarbeit (Familien- u. Systemaufstellungen). Mitglied im regionalen Netzwerk (NRW) der Internationalen Arbeitsgemeinschaft für systemische Lösungen (IAG), München. Seit 1984 Arbeit mit außereuropäischen Ritualen und therapeutischen Techniken (Ausbildung bei afrikanisch / indianischen Lehrern). Ausbildung zur Visionssuchenleiterin bei Verena + Haiko Nitschke, School of Lost Borders Germany. Zertifizierte Trainerausbildung. Mitglied im Netzwerk Visionssuche.Net.

Informationen und Terminabsprache: (Keine Wartezeiten)

Barbara Nau, Hauptstraße 38
54552 Immerath / Landkreis Vulkaneifel
Phone: 06573/996 404
Fax: 06573/996 405
Email: info@seminarhaus-vulkaneifel.de

www.seminarhaus-vulkaneifel.de
www.therapie.de, www.therapeuten.de

**Beratungsangebot auch über Email oder
den schnellen Draht 06573-996404**



Barbara Nau

Praxis für systemische und lösungsorientierte Kurztherapie

Genogrammarbeit

Familien- und Berufsaufstellungen

Heil- und Trommelreise zu Deinen
Kraftquellen

Schamanische Ritualarbeit/Naturarbeit

Dein Inneres Kind

Frauen-Visionssuche

Grundlagen meiner Arbeit

Lösungsorientierte Kurztherapie

Gemäß meiner Ausbildung zur HP für Psychotherapie und psychologischen Beraterin ist mir eine ressourcen- und lösungsorientierte Haltung im therapeutischen Prozeß wichtig. Im Spiegel der Natur erarbeite ich mit Ihnen neue Wege für Ihr zukünftiges Dasein in Familie und Beruf.

In der lösungsorientierten Beratung geht es im Gegensatz zur klassischen Psychotherapie nicht um die Behandlung seelischer Störungen. Statt die Ursachen von Problemen tiefschürfend zu analysieren, erarbeiten wir miteinander in der Beratung realistische Lösungen.

Konflikte und Krisen bewältigen, Entscheidungen treffen können, Perspektiven finden, Ressourcen nutzen, den eigenen, energiereichen Platz in seinem System finden, Ziele erreichen, dies ist meine Arbeit mit Ihnen.

Ihr Nutzen und Vorteil:

Sie haben keine oder kurze Wartezeiten

Sie können mit jemandem sprechen, der nicht bewertet oder Partei ergreift.

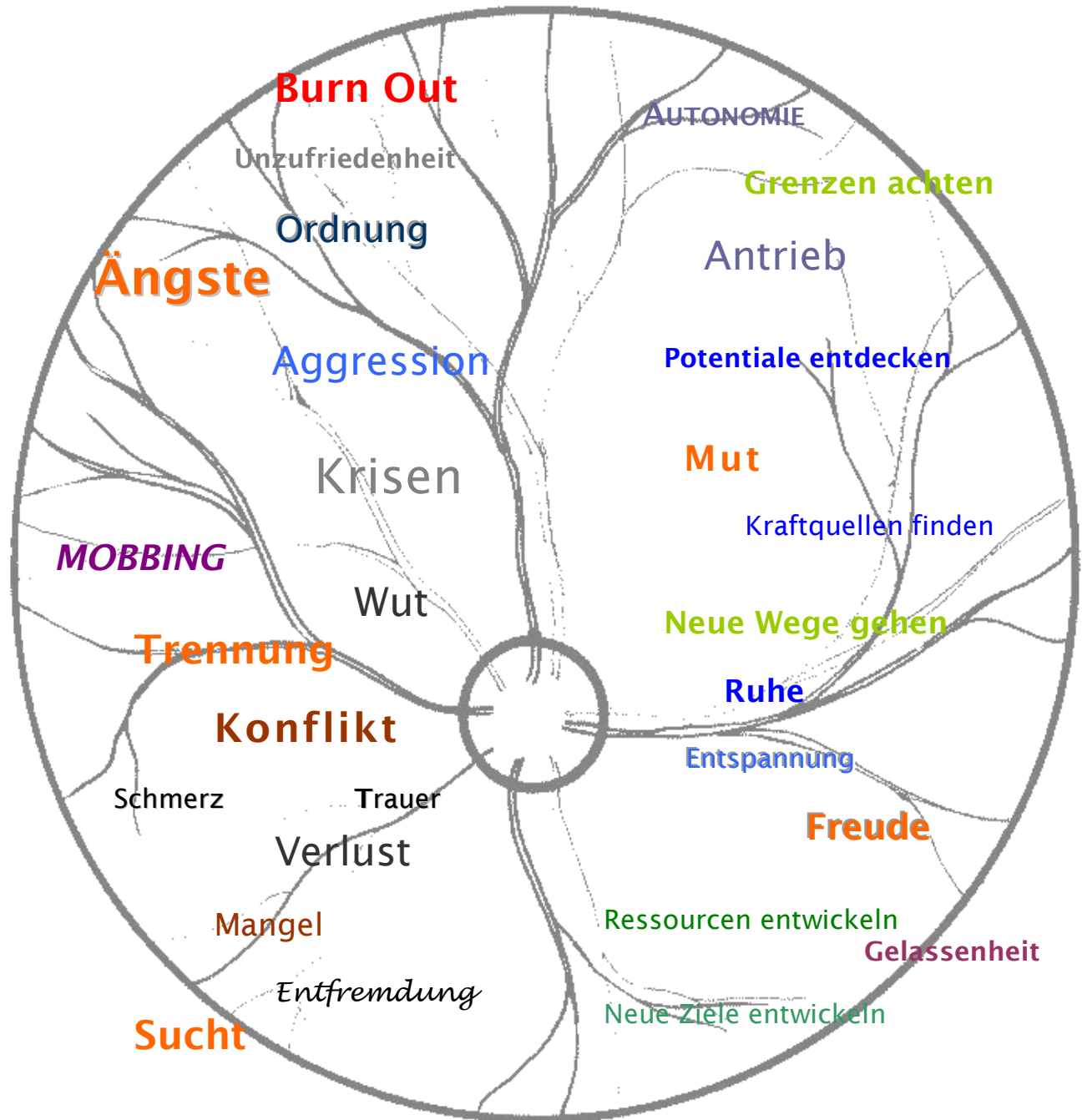
Sie genießen professionelle Unterstützung

Sie beschäftigen sich relativ schnell mit Lösungen, Verbesserungen und Ihren Ressourcen.

Sie brauchen keine Antrags- oder Gutachterverfahren

Sie können auf absolute Vertraulichkeit bauen – nichts kommt in irgendwelche Akten

Sie haben die Möglichkeit des flexiblen Settings von Einzel-, Paar- oder Familientherapie.



wenn du beginnst dich einzulassen, ist es die richtige zeit